



МИНИСТЕРСТВО
ОБРАЗОВАНИЯ
И НАУКИ
ХАБАРОВСКОГО
КРАЯ

**ПРОЕКТ БРЕНДБУКА
ПО ОРГАНИЗАЦИИ ОБРАЗОВАТЕЛЬНОГО ПРОСТРАНСТВА ШКОЛ,
ЯВЛЯЮЩИХСЯ УЧАСТНИКАМИ ПРОГРАММЫ
ПО КАПИТАЛЬНОМУ РЕМОНТУ**

Для чего нужен этот брендбук?

Данный брендбук разработан в помощь образовательным организациям Хабаровского края, являющимся участниками программы по капитальному ремонту, для организации пространства, подбора мебели, и материалов отделки помещений.

В брендбуке предложены идеи, которые позволят переосмыслить подходы к формированию организованного обучающего пространства в образовательной организации в соответствии с современными требованиями и с учетом концепции обучающего пространства. Все приведенные рекомендации основаны на общепринятых удачных практиках в школьном дизайне.

В руководстве рассматриваются не все помещения образовательной организации, но приведенные рекомендации и их базовые принципы применимы для всех помещений.

Основная цветовая палитра

Проект единого стилистического пространства предполагает наличие единого визуального оформления помещений образовательной организации. В данном случае основная цветовая палитра продиктована официальной символикой Хабаровского края.



C – 0	C – 100	C – 100	C – 100
M – 0	M – 0	M – 0	M – 85
Y – 0	Y – 100	Y – 0	Y – 0
B – 0	B – 0	B – 0	B – 40

Дополнительные цвета

Производные от основных цветов



C – 25	C – 50	C – 75	C – 0
M – 0	M – 0	M – 0	M – 0
Y – 0	Y – 0	Y – 0	Y – 0
B – 0	B – 0	B – 0	B – 20

Дополнительные цвета

Производные от основных цветов

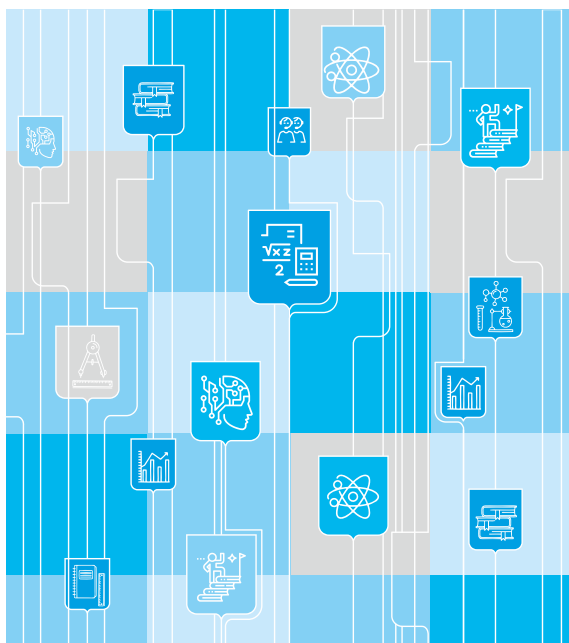


C – 25	C – 50	C – 75	C – 90
M – 0	M – 0	M – 0	M – 0
Y – 25	Y – 50	Y – 75	Y – 40
B – 0	B – 0	B – 0	B – 0

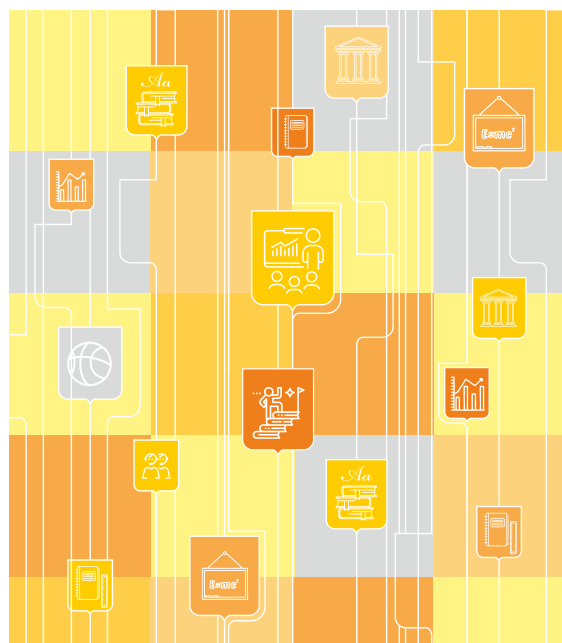
Дополнительные цвета

Дополнительная цветовая палитра делит помещения образовательной организации по направлениям их работы, помогая подчеркнуть все разнообразие сфер деятельности, которыми занимается школа. Для того чтобы цветовое разделение было максимально считываемым, в цветовой палитре использованы базовые цвета.

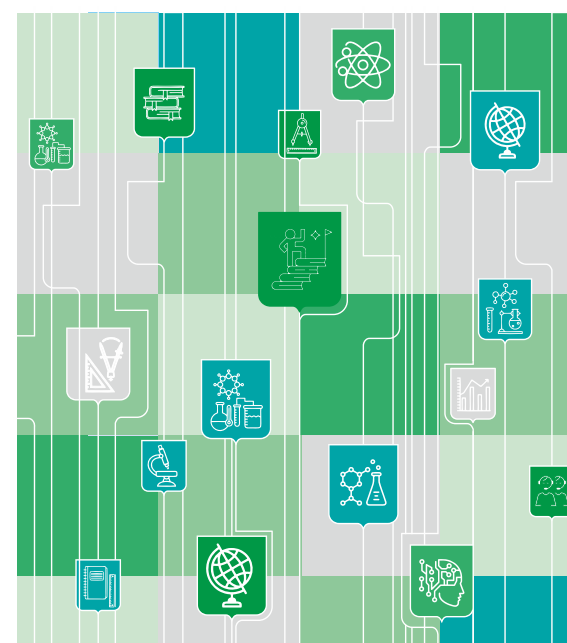
Технологическое направление



Гуманитарное и социально-экономическое направление

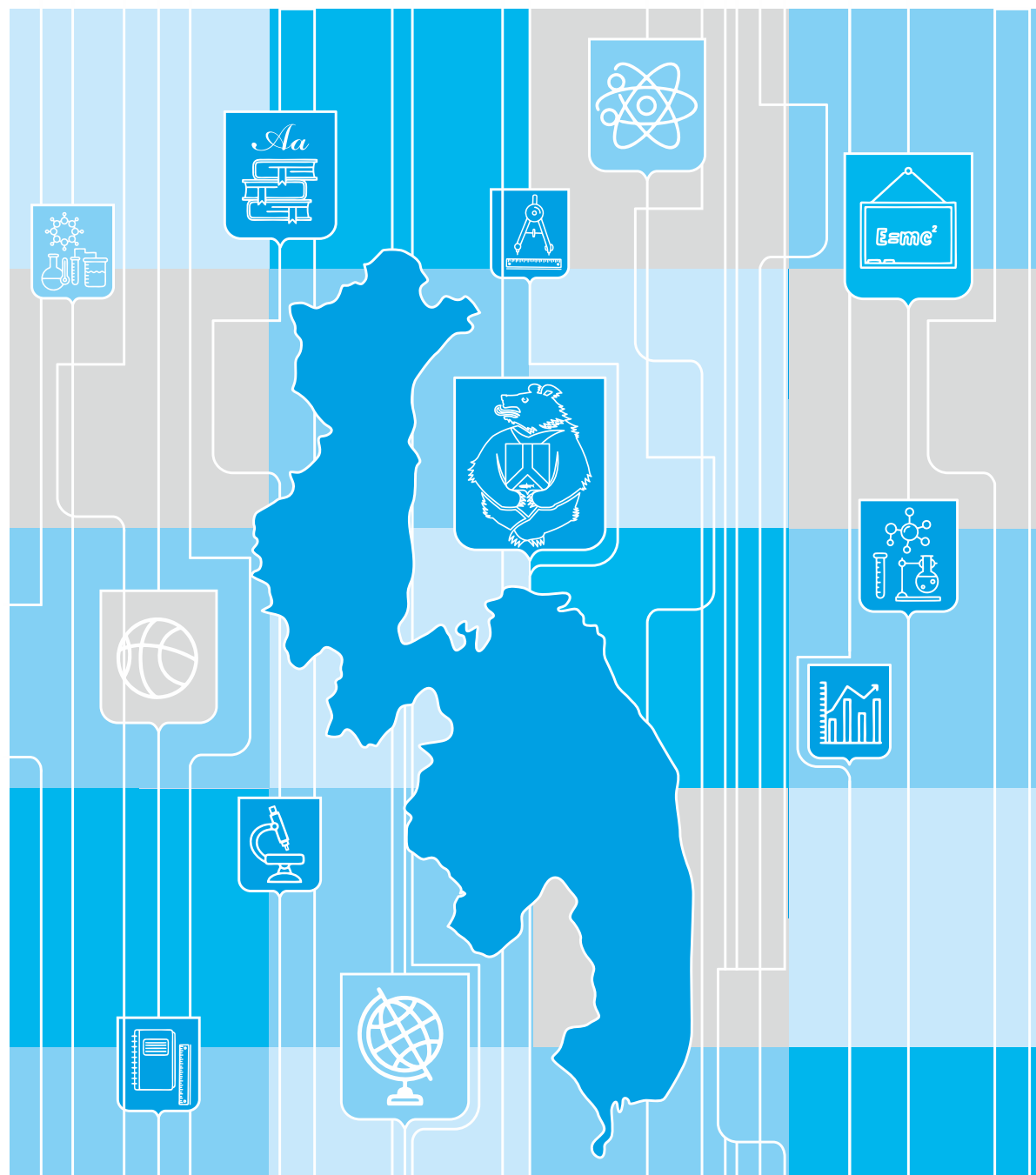


Естественно-научное направление



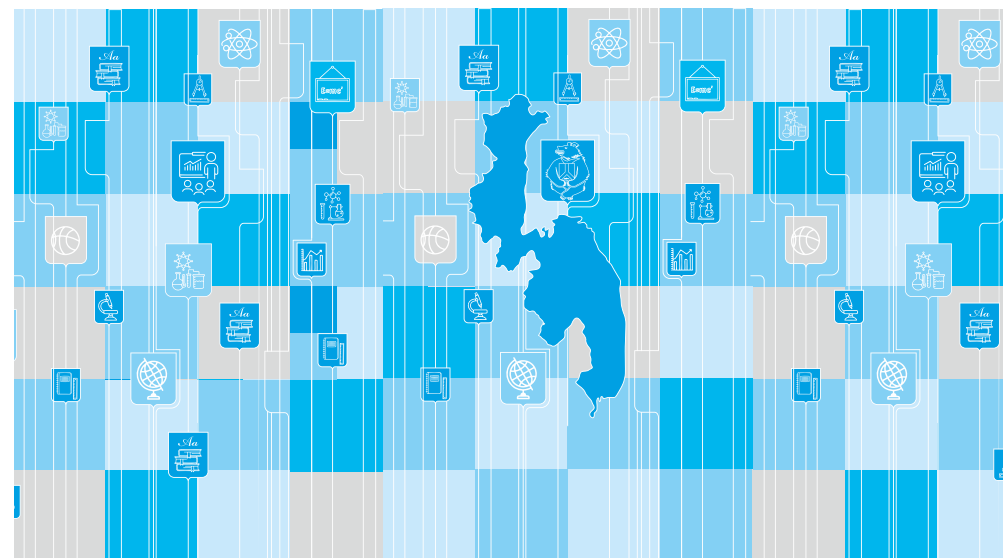
Основной графический патерн

Единое графическое решение для оформления пространства образовательной организации, основано на официальной символике Хабаровского края. Данное решение позволит подчеркнуть уникальность обучающего пространства школ региона и послужит элементом в системе патриотического воспитания учащихся.



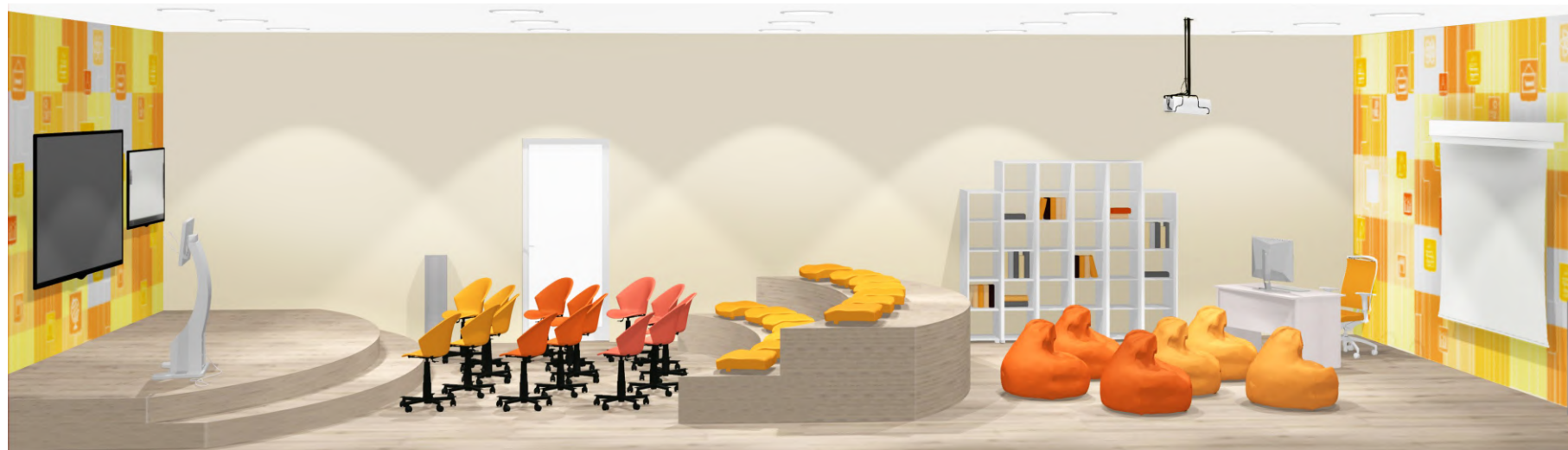
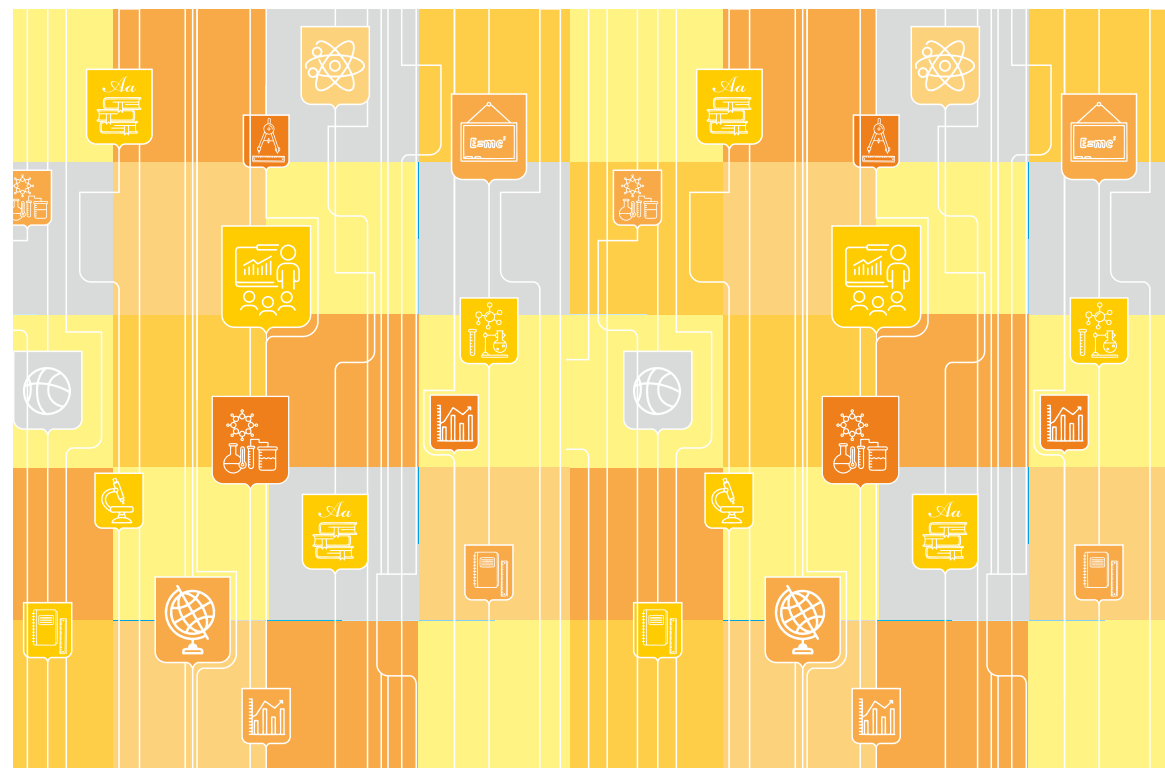
Основной графический патерн

Единое графическое решение для оформления пространства образовательной организации, основано на официальной символике Хабаровского края. Данное решение позволит подчеркнуть уникальность обучающего пространства школ региона и послужит элементом в системе патриотического воспитания учащихся.



Дополнительный графический паттерн

Применяется для дизайна интерьера зон гуманитарного и социально-экономического направлений.



6,220

3,490

3 этаж

воздух
небо
облака
кислород

4,030

3,490

2 этаж

деревья
трава
листва
реки

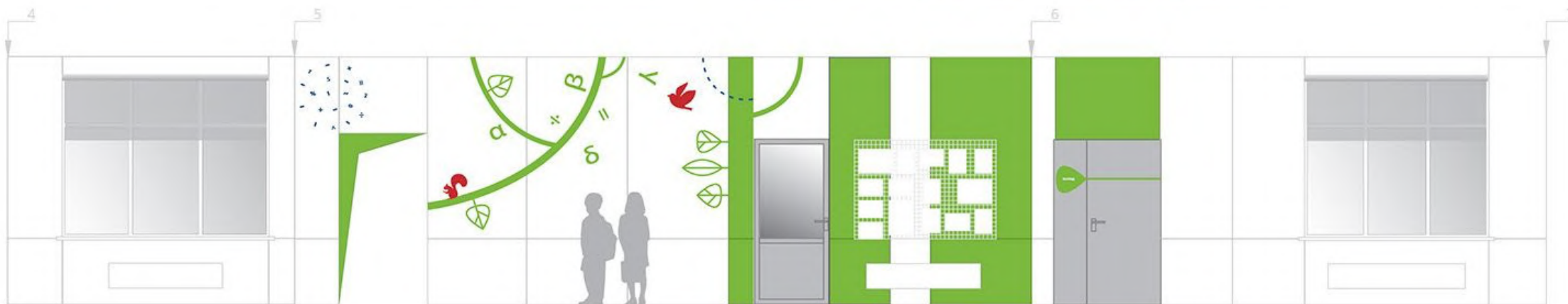
2,380

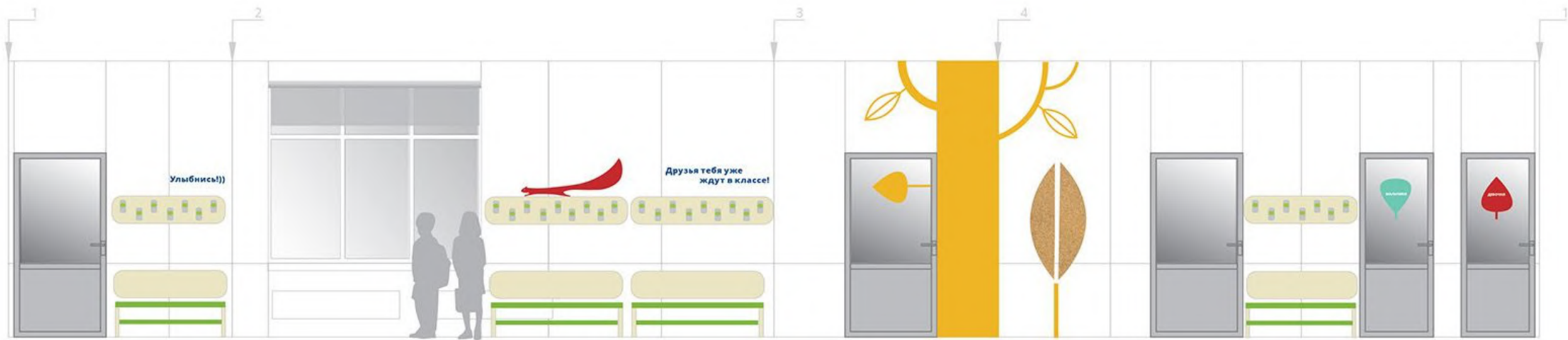
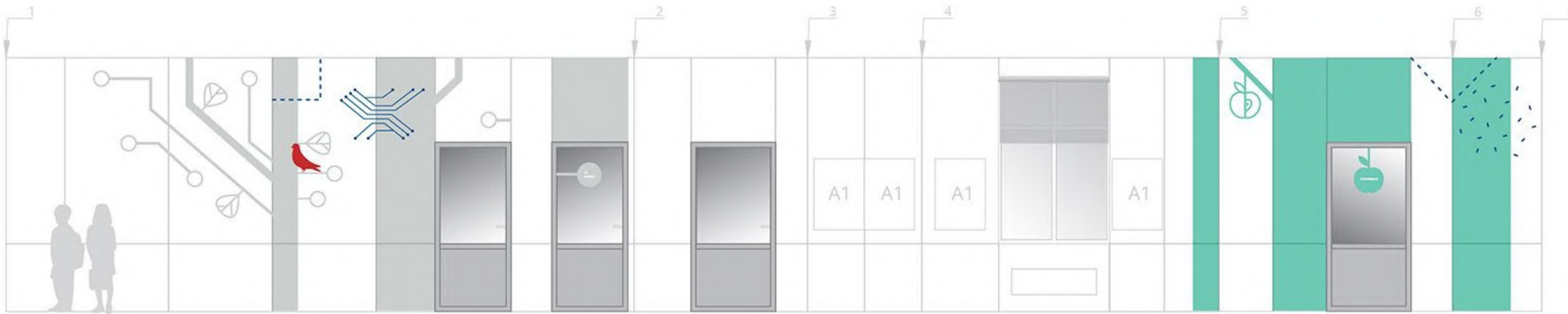
1,480

0,690

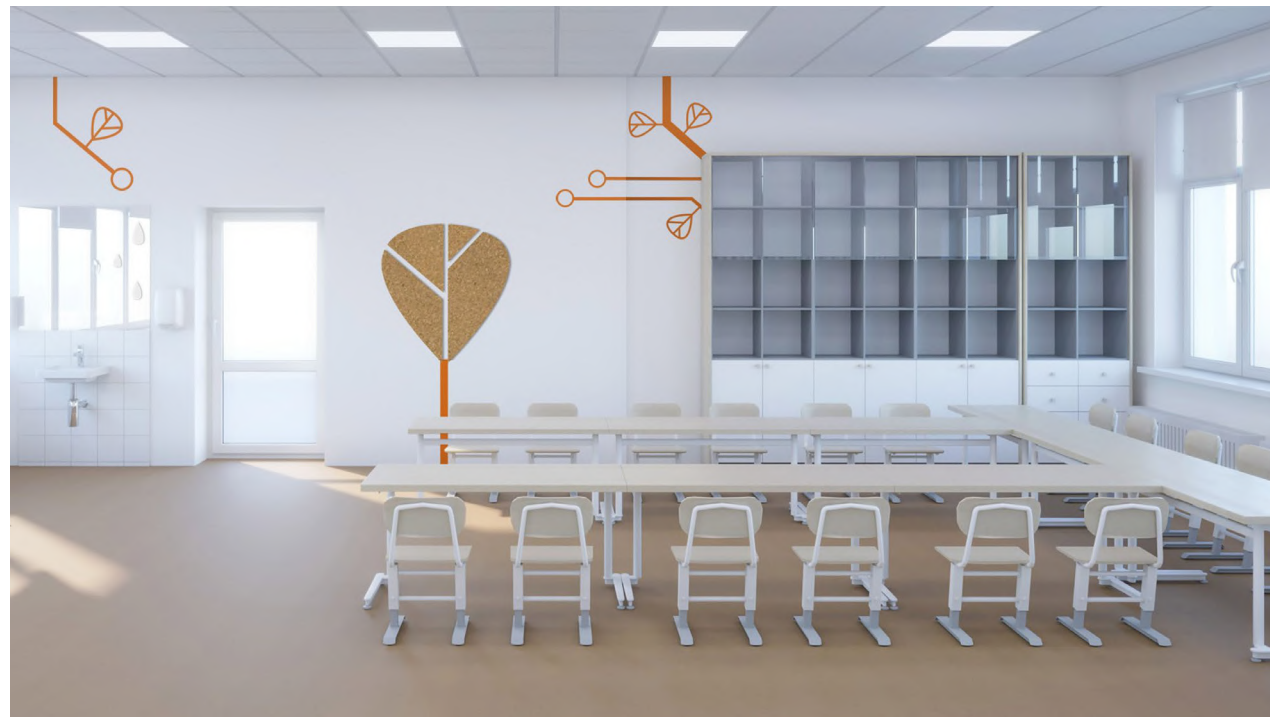
1 этаж

земля
почва
песок
камни





Пример дизайна интерьера
Учебные аудитории



Пример дизайна интерьера
Учебные аудитории



Шрифт

Частью единого графического оформления является - ШРИФТ

Museo Ceryl 100

Аа Бб Вв Гг Дд Ее Ёё Жж Зз Ии Кк Лл Мм Нн Оо Пп
Рр Сс Тт Уу Фф Хх Цц Чч Шш Щщ ь ы ь Ээ Юю Яя
1 2 3 4 5 6 7 8 9 0

Museo Ceryl 700

**Аа Бб Вв Гг Дд Ее Ёё Жж Зз Ии Кк Лл Мм Нн Оо Пп
Рр Сс Тт Уу Фф Хх Цц Чч Шш Щщ ь ы ь Ээ Юю Яя
1 2 3 4 5 6 7 8 9 0**

Museo Ceryl 900

**Аа Бб Вв Гг Дд Ее Ёё Жж Зз Ии Кк Лл Мм Нн Оо Пп
Рр Сс Тт Уу Фф Хх Цц Чч Шш Щщ ь ы ь Ээ Юю Яя
1 2 3 4 5 6 7 8 9 0**

103

Библиотека

104

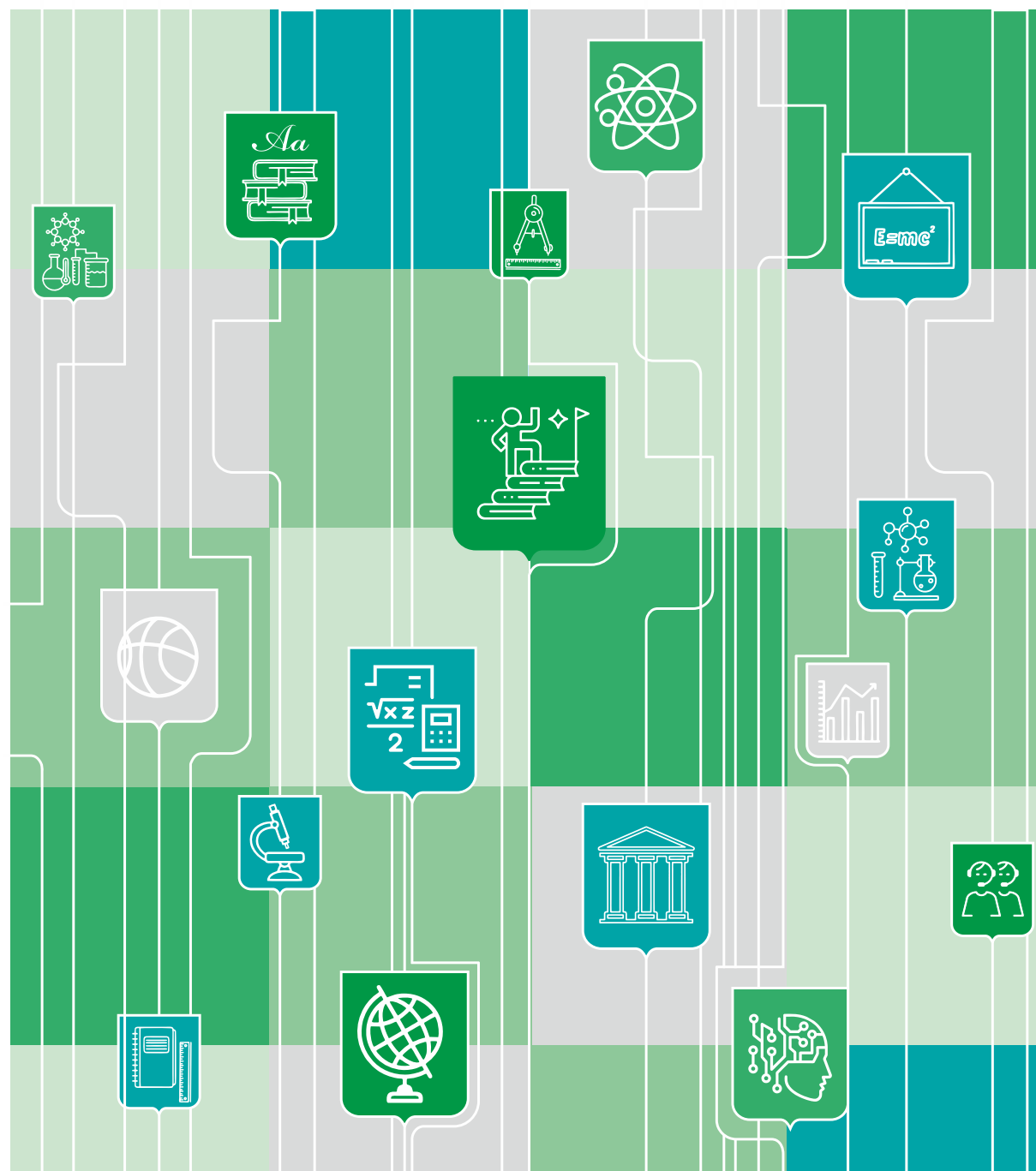
Лекторий

105

кабинет ФИЗИКИ

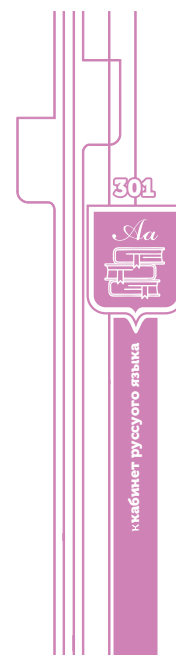
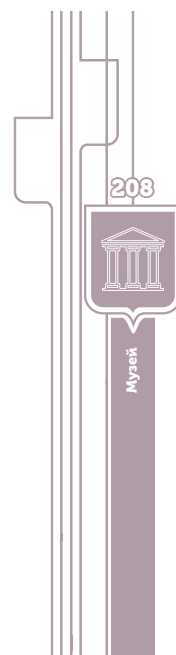
Дополнительный графический патерн

Применяется для дизайна
интерьера зон
естественно-научного
направления



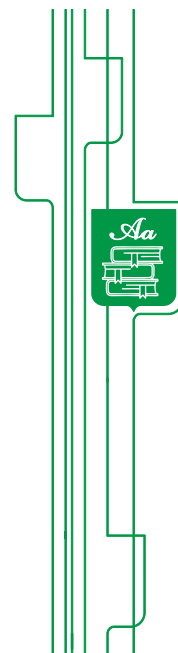
Альтернативный патерн для навигации

Индивидуальное цветовое решение для каждого направления



Альтернативный патерн для навигации

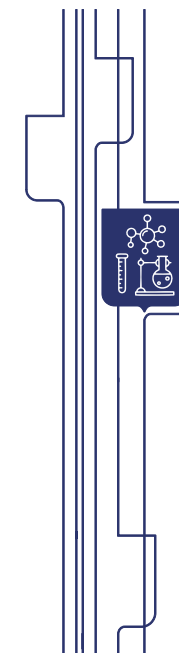
Индивидуальное цветовое решение для каждого направления



103
Библиотека



104
Лекторий



105
Кабинет Физики



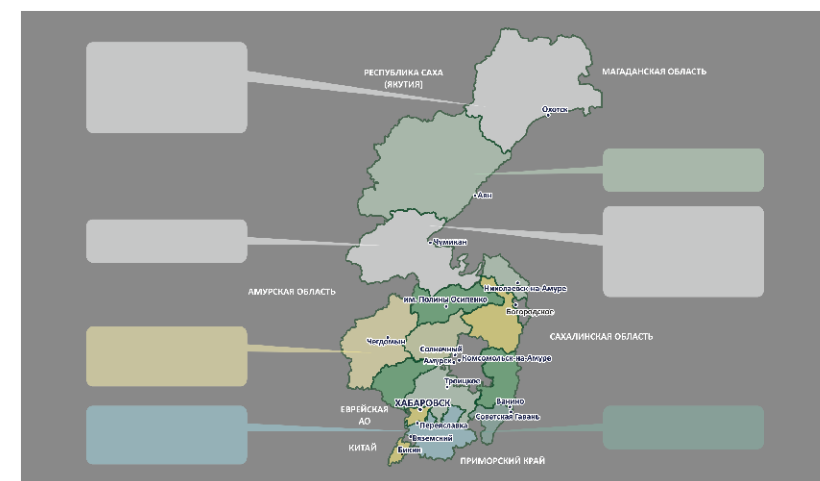
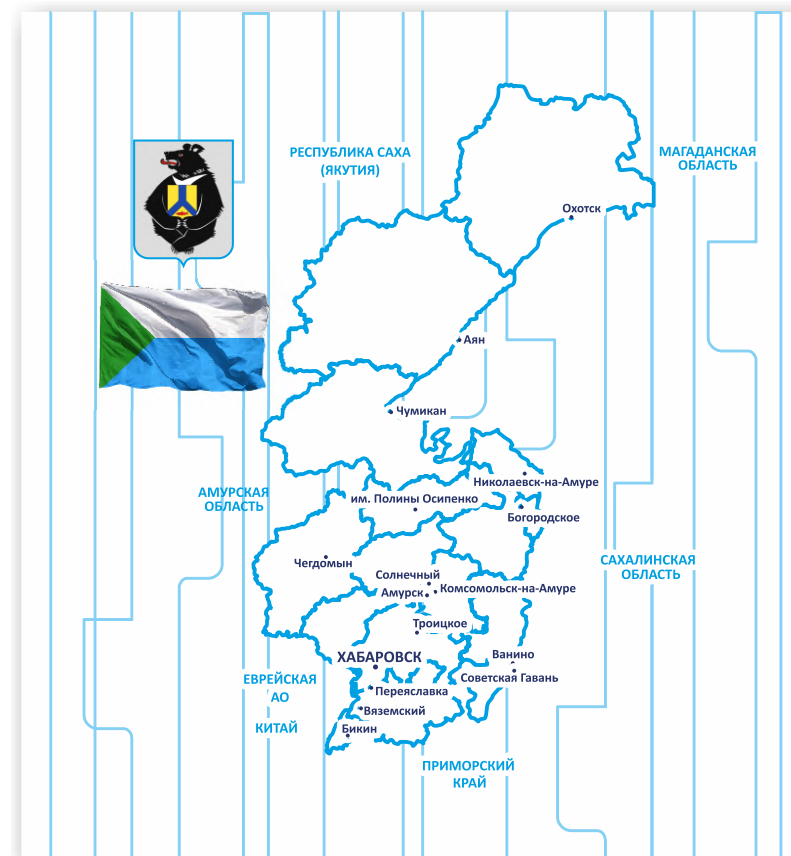
Входная группа

При организации пространства основная задача - максимально эффективно задействовать помещения школы для образовательной и сопутствующей деятельности в различных форматах: теоретическая и практическая работа в рамках основного и дополнительного образования, внеурочная деятельность, отдых. Все примеры являются рекомендациями, а не требованиями.



Интерфейс интерактивной карты Хабаровского края

Интерактивная карта Хабаровского края может стать ядерным элементом для проведения занятий, наполненных региональным содержанием. Интерфейс карты содержит информацию о географии, истории, культуре, экономическом развитии региона, особенностях флоры и фауны



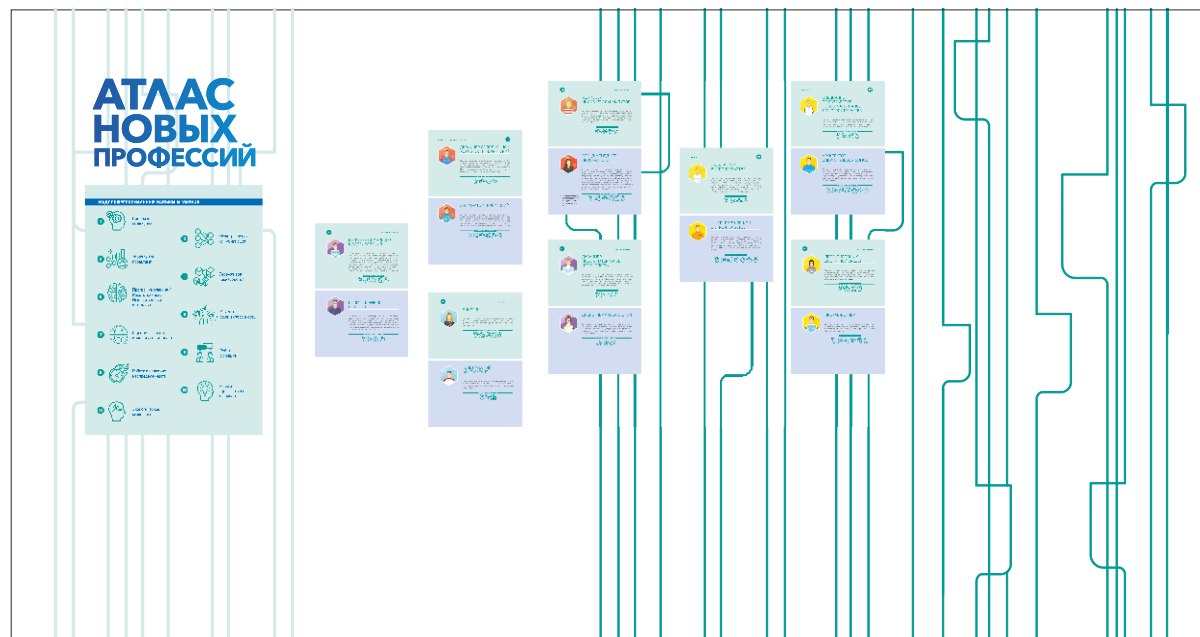
Медиацентр

Медиацентр может стать "точкой притяжения" в школе, общедоступным пространством, располагающим к неформальному общению, формированию внутришкольного сообщества, индивидуальному образованию, самостоятельному поиску информации.

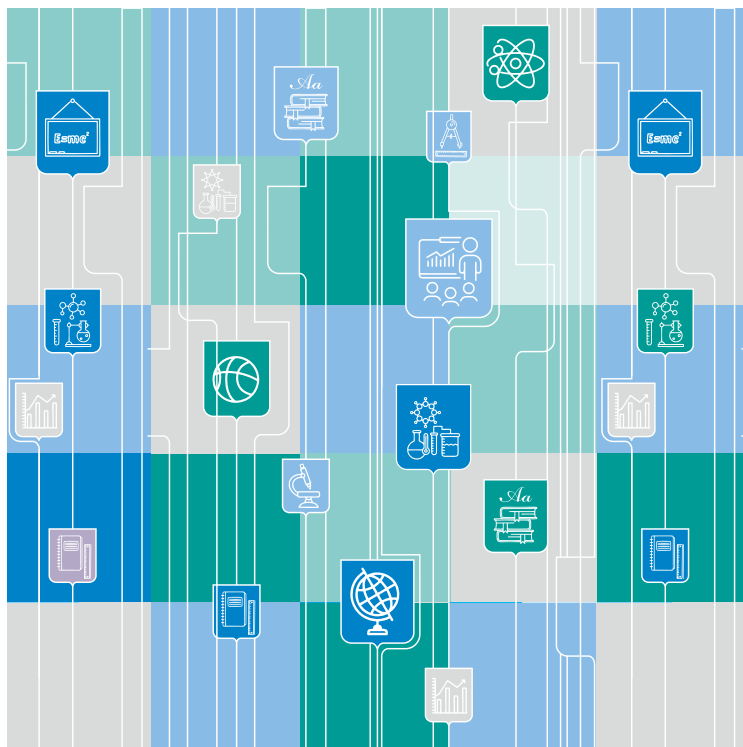


Пространство детских инициатив

Мультифункциональное образовательное пространство с возможностью проведения в нем занятий в новых форматах и организации работы детско-взрослых проектных групп.

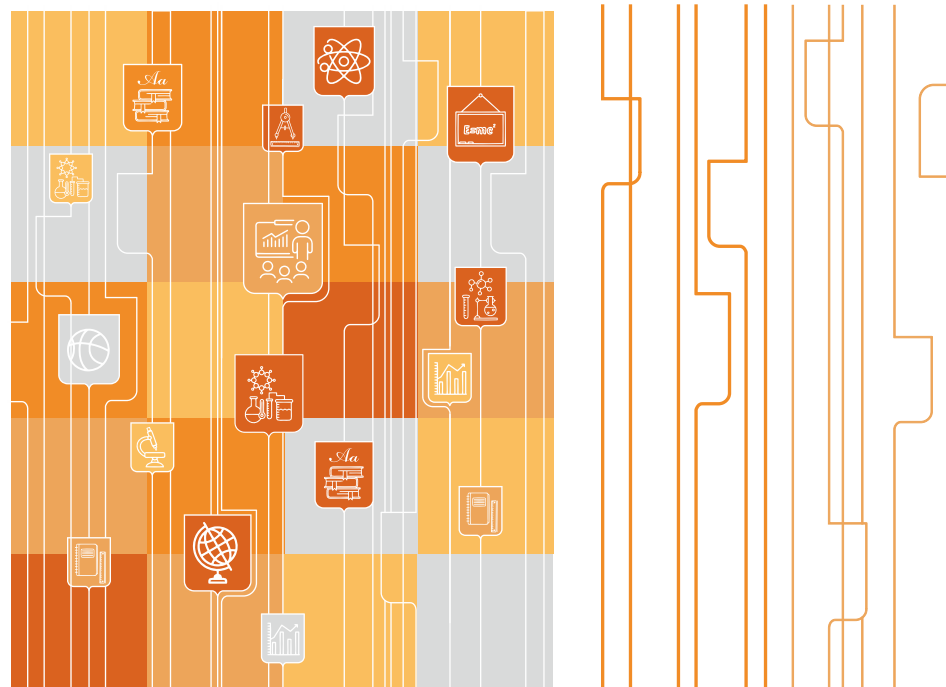
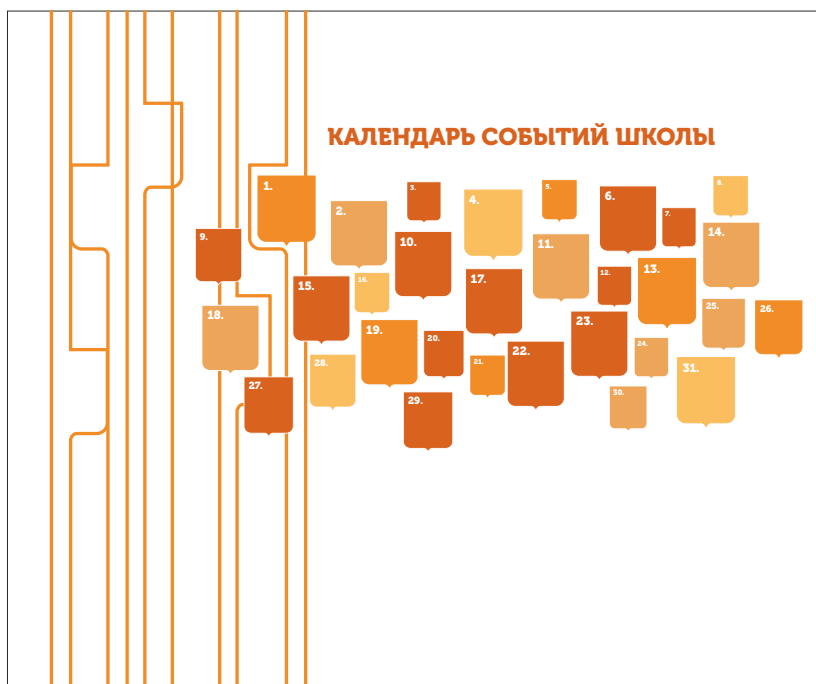


Пространство детских инициатив



Пространство детских инициатив

Мультифункциональное образовательное пространство с возможностью проведения в нем занятий в новых форматах и организации работы детско-взрослых проектных групп.



Применение патерна для навигации в общественном пространстве

Обучение через взаимодействие с пространством - должно стать основной идеей оформления лестничных пролетов и маршей в образовательной организации.



Лекторий Шахматная гостиная "Public talk" зона

Новые функциональные зоны в школе помогут ученикам и преподавателям отдыхать от уроков и переключаться с одного вида деятельности на другой, помогут установить доверительные отношения между всеми участниками образовательного процесса.



Краевой конкурс на лучшую развивающую предметно-пространственную среду образовательной организации

«Пространство школы - пространство развития»

В Хабаровском крае ежегодно, в рамках реализации краевого проекта "Образование для будущего", проходит краевой конкурс по созданию предметно-пространственной среды образовательной организации "Пространство школы - пространство развития".

С лучшими решениями и дизайн-проектами победителей и призеров конкурса можно ознакомиться, отсканировав QR-код.

